

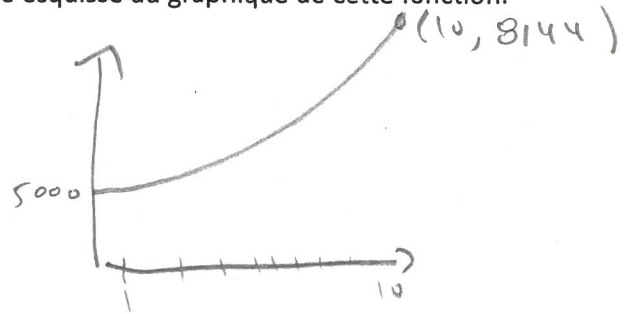
fonction exponentielle-

5M. Sylvestre investit 5000\$ à 5% pendant 10 ans.

Trouve la règle de correspondance et trace une esquisse du graphique de cette fonction.

$$y = 5000 (1,05)^x$$

x	0	10
y	5000	8144



6-Cynthia s'achète une sivite à 25 000\$. Selon un ami expert, le véhicule se déprécie de 15% chaque année. On s'intéresse à la valeur du véhicule pour les 5 premières années.

$$y = 25000 (0,85)^x$$

x	0	1	2	3	4	5
y	25000	21250	18062	15353	13050	11092

7-Dans un bocal, on constate qu'une bactérie triple chaque 15 minute. Sachant qu'il y avait 4 bactéries au départ,

Fais l'étude des propriétés pour les deux premières heures

$$y = 4 (3)^x$$

8 blocs de 15 min

newton

x	0	1	2
y	4	324	26244

