

Corrige

CST - 4

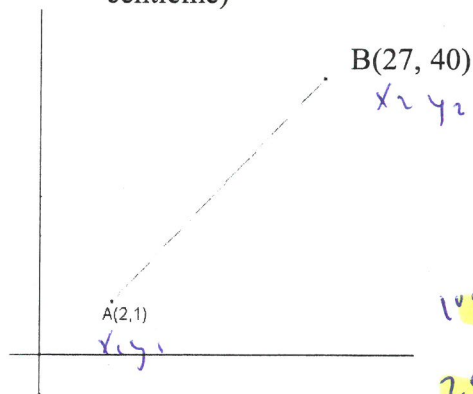
1. Trouver le périmètre du triangle ABC formé par les 3 coordonnées suivantes : A(1,3), B(5,14), C(7,18).

$$\begin{aligned}
 d_{AB} &= 11,7 \\
 d_{BC} &= 4,47 \\
 d_{AC} &= 16,18
 \end{aligned}
 \Rightarrow \sim 32,32 \text{ unités}$$

2. Trouver le point milieu entre les trois côtés du triangle ABC au numéro 1.

$$\begin{aligned}
 (3, 8.5) &= AB \\
 (6, 16) &= BC \\
 (4, 10.5) &= AC
 \end{aligned}$$

3. Marc fait du vélo. Il part du point A et veut se rendre au point B. Au $\frac{2}{7}$ du trajet en kilomètre, il prend une pause. Quelle est la coordonnée à ce point? Quelle distance a-t-il parcourue jusqu'à ce moment? Quelle distance lui reste-t-il à franchir? (arrondir au centième)



$$\text{rapport} = \frac{2}{5}$$

$$\text{pause} = (9.1, 12.1)$$

$$1^{\text{er}} \text{ distance} \approx 13,2 \text{ km}$$

$$2^{\text{e}} \text{ distance} \approx 33,1 \text{ km}$$