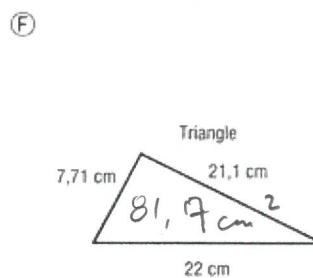
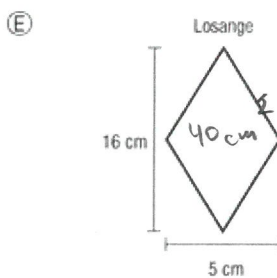
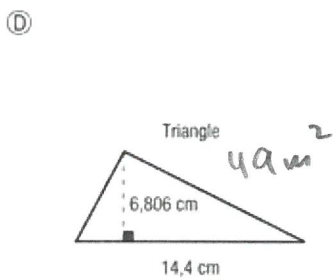
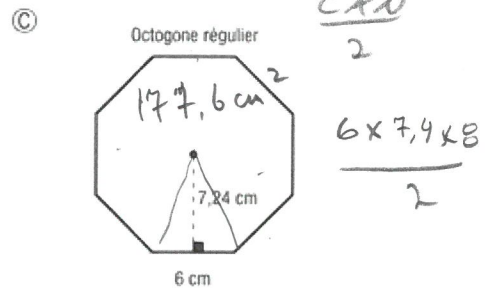
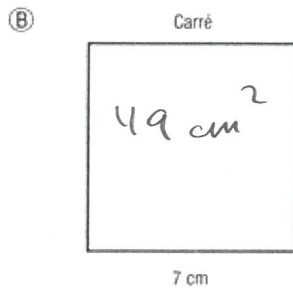
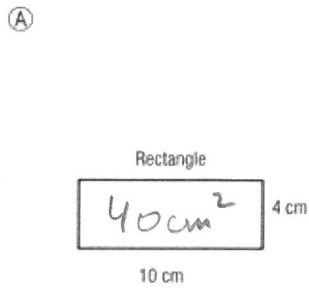


Nom : Corrige

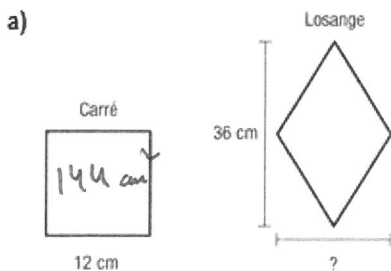
## Exercices de révision sur les figures équivalentes CST5

#1 Repérez les paires de figures équivalentes.



A et E   B et D

#2 Trouvez la mesure manquante dans chaque situation, sachant qu'il s'agit de figures équivalentes ou de solides équivalents.

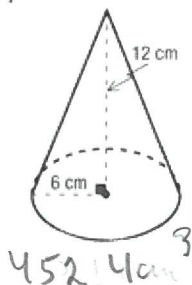


$$A_1 = A_2$$

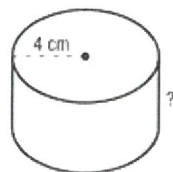
$$144 = \frac{D \cdot d}{2}$$

$$144 = \frac{36 \cdot d}{2} \Rightarrow ? = 8 \text{ cm}$$

b) **Cône circulaire droit**



**Cylindre circulaire droit**



$$V = V$$

$$452,4 = \pi r^2 h$$

$$452,4 = \pi \cdot 4^2 \cdot h$$

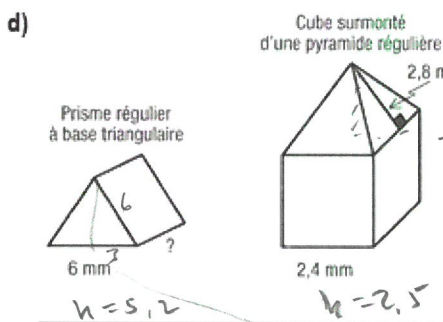
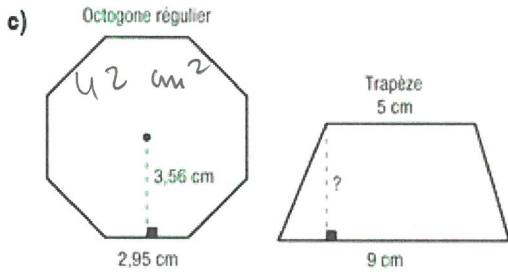
$$9 = h$$

$$A = A$$

$$42 = \frac{(B+b) \cdot h}{2}$$

$$42 = \frac{(9+5) \cdot h}{2}$$

$$7 = h$$



$$V = V$$

$$c \cdot b \cdot r = 13,82 \text{ mm}^3$$

$$\text{Pyramide} = \frac{A_b \cdot h}{3} \Rightarrow \frac{2,4^2 \cdot 2,5}{3} = 4,8 \text{ mm}^3$$

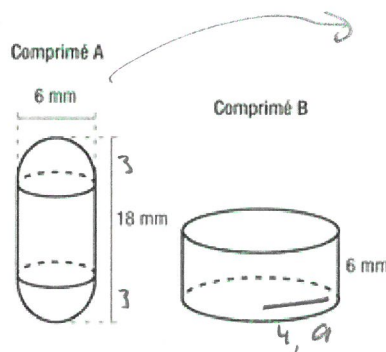
$$4,8 = 45 \times h$$

$$18,6 = 15,58 \times h$$

$$1,2 = h$$

#3

Une entreprise pharmaceutique produit des comprimés. Pour faciliter l'ingestion de ces comprimés, elle décide de les envelopper d'une pellicule soluble. Si elle veut minimiser la quantité de pellicule soluble à utiliser, quel comprimé, parmi les deux comprimés de même volume ci-dessous devrait-elle produire ? Expliquez votre réponse.



$$V_{\text{de A}} = \text{Sphère} + \text{cylindre}$$

$$113,09 + 339,29$$

$$V = 452,38$$

$$452,38 = \pi r^2 \cdot 6$$

$$4,9 = r$$

$$A_t = \text{sph} + \text{cyl}$$

$$= 4\pi r^2 + \pi r^2 + 2\pi r h$$

$$113,09 + 28,27 + 226,08$$

$$= 367,44 \text{ mm}^2$$

$$A_t = \pi r^2 + 2\pi r h$$

$$75,42 + 184,63$$

$$= 260,05 \text{ mm}^2$$